



INnEncDec Handbuch

© 2007 INnSide Computer

Dateien bequem und SICHER ver- und entschlüsseln

Nutzungs- und Lizenzvertrag

Vorwort: Nachfolgend sind die Lizenzbedingungen der Firma INnSide Computer, Inhaber: Michael Tietjen, Insterburgerstr. 11, D 90766 Fürth (im folgenden "ISC" genannt). Sie erkennen diese Bedingungen beim Installieren der Software unwiderruflich an. Wenn Sie diese Bedingungen nicht anerkennen wollen, dürfen Sie die Software nicht installieren.

Der Alleinvertrieb der Software liegt bei:
INnSide Computer
Insterburgerstr. 11
90766 Fürth

Der Nutzer hat sich in allen Vertriebsfragen (Kauf und Updates) an dieses Unternehmen zu wenden. Supportanfragen können auch online per EMail gestellt werden.

info@ininside-computer.de oder unter <http://www.ininside-computer.de>

Mit dieser Lizenz erwerben Sie kein Eigentum an der Software, sondern ausschließlich nachstehend näher beschriebene Nutzungsrechte.

1.0) ISC räumt dem Nutzer dieser Software das einfache, nicht ausschließliche und persönliche Nutzungsrecht ausschließlich unter den nachfolgenden Bedingungen ein. Die Software sowie sonstiges mitgeliefertes Material darf weder abgeändert, zurückentwickelt, weiterentwickelt oder übersetzt werden, es sei denn, dies ist gemäß gesetzlichen Bestimmungen auch ohne Zustimmung des Nutzungsgewährenden zulässig.

1.1) Es ist unzulässig, Copyright-Vermerke abzuändern, zu entstellen oder zu entfernen. Ein Erwerb von weitergehenden Rechten, insbesondere an der Software oder an den sonstigen schriftlichen oder grafischen Bestandteilen, Logos oder Marken ist mit dem Erwerb der Nutzungslizenz nicht verbunden. ISC behält sich alle Bearbeitungs- und Verwertungsrechte an der Software vor.

1.2) Der Nutzungsvertrag läuft auf unbestimmte Zeit. Die Rechte des Nutzers erlöschen mit einem Verstoß gegen diesen Nutzungsvertrag, mit der nicht autorisierten Nutzung oder Verbreitung der Software. ISC behält sich bei unerlaubter Verwendung oder Verbreitung strafrechtliche Schritte und Schadensersatzforderungen vor.

2.0) ISC übernimmt keine Gewährleistung für einen bestimmten Zweck oder dafür, dass die Leistungsmerkmale der Software individuellen Ansprüchen des Nutzers entsprechen.

2.1) Soweit gesetzlich zulässig, haftet ISC nicht für irgendwelche Schäden, ob direkt oder indirekt aus entgangenem Gewinn, Betriebsunterbrechung, unvorhersehbare oder im Bereich des Nutzers liegende Schäden, insbesondere im Bereich des Zusammenwirkens der Software mit vom Nutzer eingesetzter Software Dritter, Folgeschäden oder irgendwelche anderen Vermögensschäden aus der Benutzung der Software oder daraus, dass die Software nicht benutzt werden kann.

2.2) ISC übernimmt insbesondere keine Haftung für den unsachgemäßen Einsatz der Software.

2.3) Kommt es bei der Anwendung der Software zu Datenverlusten beim Nutzer, so haftet ISC für von ihr zu vertretende Schäden nur, soweit der Nutzer seine Daten in der Wichtigkeit der jeweiligen Daten angemessener Weise, mindestens aber einmal täglich und vor einem Programm-Update in geeigneter Weise sichert, so dass diese mit vertretbarem Aufwand wieder hergestellt werden können.

2.4) Die obengenannten Haftungsbeschränkungen/-ausschlüsse gelten sowohl für vertragliche als auch außervertragliche Ansprüche.

2.5) Im Übrigen beschränkt sich die Haftung von ISC auf Vorsatz und grobe Fahrlässigkeit, falls es sich nicht um zugesicherte Eigenschaften oder Fälle der Produkthaftung handelt. In derartigen Fällen haftet ISC gemäß den gesetzlichen Regeln.

3.0) Für sämtliche Rechtsbeziehungen der Parteien gilt das Recht der Bundesrepublik Deutschland unter Ausschluss jeglicher internationaler oder ausländischer Handels- und Rechtsvorschriften. Gerichtsstand für alle sich aus dem Vertragsverhältnis ergebenden Streitigkeiten ist, soweit nichts anderes vorgeschrieben ist, das am Sitz von ISC zuständige Gericht.

3.1) Soweit ISC im Zusammenhang mit dieser Software weitere Leistungen zur Verfügung stellt (z.B. die Tutorials, Vorlagen, etc.) sind diese Leistungen freiwillig und kein Bestandteil der vertraglichen Leistungen. Diese Leistungen können jederzeit ohne Auswirkung auf diesen Vertrag verändert oder eingestellt werden. Diese Daten unterliegen dem gleichen Urheberrechtsschutz wie die Software und dürfen nur in Verbindung mit der Software genutzt werden.

4.0) Der Nutzer erwirbt keinen Anspruch auf kostenlose Updates auf neuere oder Folgeversionen. Der Nutzer erwirbt keinen Anspruch auf Weiterentwicklung der Software. Ob und wie die Software gepflegt und weiterentwickelt wird, ist alleine Sache von ISC.

5.0) Jede weitere Form der Verbreitung bedarf der ausdrücklichen schriftlichen Zustimmung von ISC.

Inhaltsverzeichnis

	0
Teil I INnEncDec Encrypt & Decrypt	1
1 Willkommen	1
2 Systemanforderungen	1
3 Installation	1
Teil II Hauptmenü	1
Teil III Online Update	3
Teil IV Info & Registrierung	4
1 Registrierung	4
2 Info	4
Index	0

1 INnEncDec Encrypt & Decrypt

1.1 Willkommen

INnEncDec - Encrypt & Decrypt bietet Ihnen hervorragende Dateien aus einfachste Weise zu ver- und entschlüsseln.

Durch die Windows Crypt-API können Sie mittels dieser Software sehr leicht Daten ver- und entschlüsseln. Derzeit sind die Chiffrierungen **DES**, **Tripple DES 112**, **Tripple DES 168**, **RC2**, **RC4**, **AES128**, **AES 196** und **AES 256** implementiert.

1.2 Systemanforderungen

Damit Sie INnEncDec in Ihrem Rechner benutzen können, müssen folgende minimale Voraussetzungen erfüllt sein:

- Intel® Pentium III™ 800 MHz CPU oder besser
- Microsoft® Windows™ 98 SE, 2000, Me, XP
- 128MB RAM (256MB RAM oder mehr empfohlen)
- 8 MB an verfügbarem Speicherplatz auf der Festplatte für die Programminstallation
- Windows-kompatible Anzeige mit einer Auflösung von mindestens 800x600
- CD-ROM- oder DVD-ROM-Laufwerk
- Windows-kompatible Maus, Anzeigekarte

1.3 Installation

Starten Sie die Datei "Setup.exe" welche Sie sich heruntergeladen, per E-Mail oder per CD bekommen haben, mit einem Doppelklick.

Ergänzen Sie Ihren Namen und Firmennamen und wählen Sie einen Ordner für die Installation. Vorgegeben ist der Pfad "C:\Programme\INnEncDec", welcher auch beibehalten werden sollte. Nach erfolgreicher Installation können Sie INnEncDec starten und verwenden.

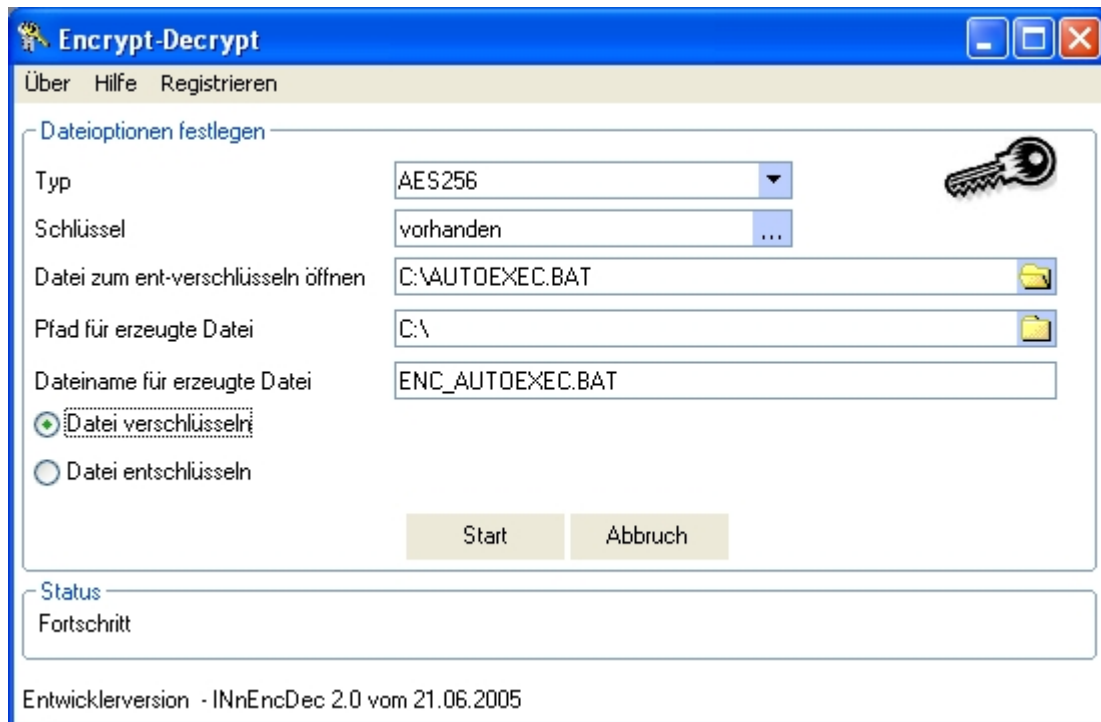
Bei eventuellen Installationsfehlern oder Abbrüchen kontaktieren Sie uns bitte per E-Mail, damit wir den Fehler beseitigen können.

Wir sind für jeden Hinweis auf eine Fehlfunktion dankbar und sind bemüht diesen schnellstmöglich abzustellen

Fehler bitte an info@inside-computer.de

2 Hauptmenü

Das Hauptmenü von INnEncDec



Typ : Verschlüsselungsalgorithmen (DES, Tripple DES 112, Tripple DES 168, RC2, RC4, AES128, AES 196 und AES 256)

Datei zum ent-verschlüsseln wählen : Wählen Sie hier die Datei aus, welche Ver- oder Entschlüsselt werden soll.

Pfad für erzeugte Datei : Es wird standardmässig der Pfad der ausgewählten Datei vorgegeben, dieser kann aber geändert werden.

Dateiname für erzeugte Datei : Standardmässig wird dem Dateinamen ein "ENC" bei Verschlüsselung und "DEC" bei Entschlüsselung vorangestellt. Auch dieser kann geändert werden.

Nach Auswahl von "Datei verschlüsseln" oder "Datei entschlüsseln" wird mit dem Button "Start" der Vorgang gestartet.

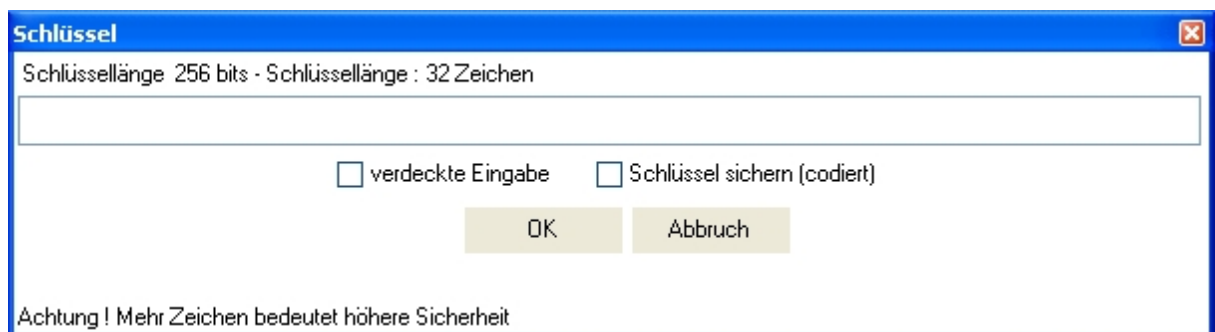
Nach erfolgreicher Kodierung erscheint ein Hinweisenster. Bei einem Fehler notieren Sie sich bitte die Fehlernummer und Beschreibung und kontaktieren Sie uns.

Schlüssel :

Je nach gewähltem Typ wird hier der Schlüssel zum Ent- und Decodieren eingegeben.

Bsp. AES256 beträgt die Schlüssellänge 256 Bits, was wiederum 32 Zeichen für den Schlüssel entspricht.

Um so mehr Zeichen verwendet werden, desto sicherer ist die Verschlüsselung.



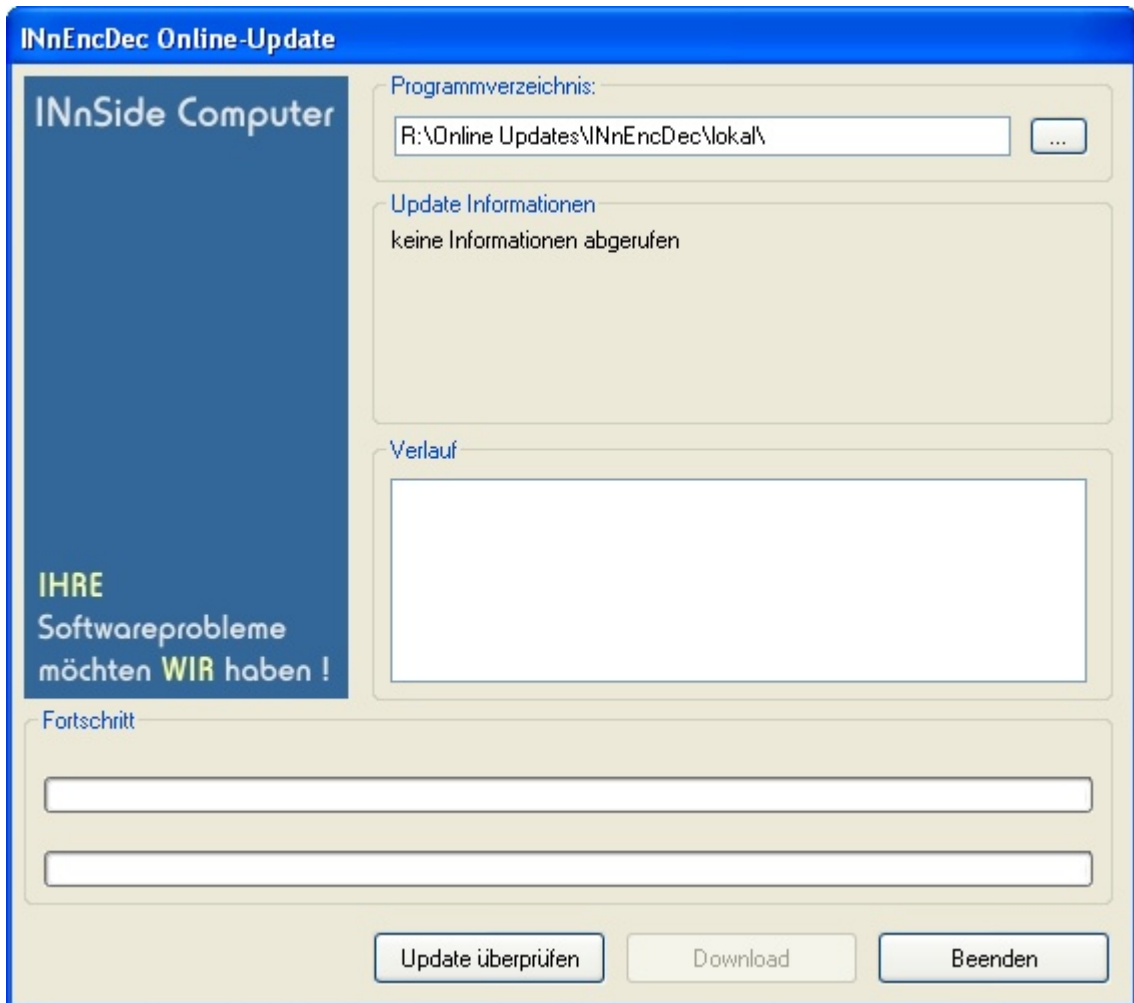
Schlüssel sichern : Der eingegebene Schlüssel kann gespeichert werden und wird (wiederum verschlüsselt) in Ihrem Programmverzeichnis abgelegt.

Verdeckte Eingabe : Die Eingabe ist nicht sichtbar und wird mit dem Zeichen "*" angezeigt.

3 Online Update

Mit der Option "Online Update" können bei Bedarf neue Programmversionen oder Updates online geladen werden.

Nachdem die Abfrage für das Online Update mit "JA" bestätigt wurde, erscheint folgendes Fenster.



Nachdem "Update überprüfen" gedrückt wurde, wird eine Verbindung zum Internet hergestellt und die entsprechenden Informationen über Neuerungen geladen.

Diese können anschließend mit Klick auf den Button "Info" angezeigt werden. Hierbei öffnet sich der Internetexplorer und die Seite mit den Neuerungen von INnEncDec wird geöffnet.

Sind aktuelle Daten vorhanden, können diese mit dem Button "Download" geladen werden.

Nach dem Update wird INnEncDec selbständig neu gestartet und kann mit den neuen Daten / Optionen sofort verwendet werden.

4 Info & Registrierung

4.1 Registrierung

Sie können INnEncDec in der Demo Version 10 mal starten und somit ausreichend testen. Sollte Ihnen INnEncDec zusagen, so müssen Sie INnEncDec erwerben und sich registrieren. Die Bestellung erfolgt ausnahmslos nur von unserer Webseite aus unter <http://www.innside-computer.de/software/bestellungen/index.html>
Hierbei können Sie sich die Demo Version herunterladen oder auch die CD Version bestellen.

Nach erfolgtem Geldeingang bekommen Sie eine Registrierungsmail (optional auch per Fax oder Post) mit Ihren Angaben und dem Registrierungsschlüssel.
Ihre Angaben geben Sie bitte EXAKT so ein, wie auf der Bestellung angegeben.

Dazu öffnen Sie bitte den Menüpunkt "?" und anschliessend "Registrierungsschlüssel eingeben"

Anwendung freischalten

Name:

S/N:

Lizenzdatei einlesen

Bitte geben Sie den Name und S/N exakt so ein wie auf der Rechnung bzw. Email angegeben !

Abbrechen

Erstaufruf: 15.03.2007 16:55
Anz. Aufrufe: 1
Anz. Tage: 1
Letzter Aufruf:

Wichtig hierbei sind die Angaben Name und S/N welche Sie per Email oder Rechnung erhalten haben. Anschließend muss die mitgelieferte Lizenzdatei eingelesen werden. Diese sollte sich im Programmordner befinden. Wird die Lizenzdatei nicht im Programmordner gefunden, so können Sie dialoggestützt nach dieser Datei suchen (von CD o.ä.)

Wenn Sie die Lizenzdatei per Email bekommen haben, so speichern Sie diese bitte wenn möglich im Programmordner ab. Sollte sich die Lizenzdatei an einem anderen Speicherort befinden, so muss diese mit dem "Datei öffnen" Dialog gesucht werden. Dies ist ebenfalls notwendig, wenn Sie eine Original CD mit der Lizenzdatei erhalten haben.

Nach erfolgreicher Registrierung können Sie INnEncDec ohne Einschränkungen verwenden.

4.2 Info

Copyright 2005
INnSide Computer - Michael Tietjen
Insterburger Str. 11
90766 Fürth

Tel 0911 97793620
Fax 0911 97793621

info@innside-computer.de

www.innside-computer.de

Die Demoversion darf unverändert weitergegeben werden. Ebenso das PDF Handbuch in unveränderter Form.

Kopien der Texte oder Auszüge aus Textpassagen erfordern unsere schriftliche Genehmigung. Die Weitergabe der Vollversion ist strafbar und wird gerichtlich verfolgt.

INnSide Computer
Michael Tietjen

Insterburger Str. 11
90766 Fürth

Tel 0911 97793620
Fax 0911 97793621

info@ininside-computer.de
www.ininside-computer.de

Die Demoversion darf unverändert weitergegeben werden. Ebenso das PDF Handbuch in unveränderter Form.

Kopien der Texte oder Auszüge aus Textpassagen erfordern unsere schriftliche Genehmigung.

Die Weitergabe der Vollversion ist strafbar und wird gerichtlich verfolgt.